

Základní škola Dubá
Dlouhá 113
471 41 Dubá
Liberecký kraj



Telefon: 487 883 951-3
Fax: 487 883 958
e-mail: zsduba@atlas.cz
www: <http://zsduba.cz>

Výroční zpráva o činnosti školy za školní rok 2007/2008

Základní škola Dubá, okres Česká Lípa



VÝROČNÍ ZPRÁVA O ČINNOSTI ŠKOLY

Školní rok 2007/2008

Základní škola Dubá
Dlouhá 113
471 41 Dubá
Liberecký kraj



Telefon: 487 883 951-3
Fax: 487 883 958
e-mail: zsduba@atlas.cz
www: <http://zsduba.cz>

Výro ní zpráva o innosti školy za školní rok 2007/2008

ZÁKLADNÍ ÚDAJE O ŠKOLE

Název školy: Základní škola Dubá,okres eská Lípa
Adresa školy: Dlouhá 113, 471 41 Dubá
I : 48282979
Bankovní spojení: 129595711/0300
Telefon/fax: 487 883 950-7/487 883 958
E-mail: zsduba@atlas.cz
Adresa internetové stránky: www.zsduba.cz
Právní norma: p ísp vková organizace
Za azení do sít škol: 22.03. 1996
Název z izovatele: M sto Dubá
Sou ásti školy: základní škola,školní družina,školní klub,
školní jídelna
IZO: 600074731
editelka školy: Mgr. Jind iška Skalická
Zástupkyn editelky školy: Bc.V ra Valová
Výchovná poradkyn : Bc. V ra Valová
Vedoucí vychovatelka ŠD: Lenka Treutnerová
Ú etní: Jana Tvrdková, Dis
Vedoucí školní jídelny: Helena Pavlíková, Jaroslava Nemešová
P ehled hlavní innosti školy: poskytování základního vzd lání,výchovn
vzd lávací innost
Rada školy - p edseda: Václav Zýval

SOU ÁSTI ŠKOLY

Sou ást	IZO	Kapacita
Základní škola	102005354	500
Školní družina	116000139	70
Školní klub	1500084422	20
Školní jídelna	1026617538	300

Základní škola Dubá
Dlouhá 113
471 41 Dubá
Liberecký kraj



Telefon: 487 883 951-3
Fax: 487 883 958
e-mail: zsduba@atlas.cz
www: <http://zsduba.cz>

Výro ní zpráva o innosti školy za školní rok 2007/2008

CHARAKTERISTIKA

Základním cílem školy je poskytnout žák m kvalitní základy moderního vzd lání a vytvo it podmínky pro další vzd lávání a pevné základy celoživotního vzd lávání a celoživotního u ení. Výchovn vzd lávací proces je založen na principech innostního u ení. Profilujeme se jako škola se zam ením na environmentální vzd lávání, ekologii, zdravý zp sob života, zdravou výživu, otužování a ochranu p írody.

Ú astníme se projektu EKOŠKOLA – je to mezinárodní projekt Eco-Schools, mezinárodní organizace FEE . Jeho cílem je propojit environmentální výchovu ve škole s konkrétními praktickými kroky, které vedou k její ekologizaci. V ervnu 2008 jsem obdrželi mezinárodní titul Ekoškola. Je ud len na 2 roky a poté se znovu obhajuje.

D ležitou sou ástí projektu je energetický audit, který je finan n náro ný, a proto ho m žeme za adit do dlouhodobých cíl projektu. Do tohoto projektu jsou zapojeni všichni žáci a zam stnanci školy. Tematicky souvisí i projekt Active learning, ve kterém jsme také zapojeni. Jedná se o pravidelné sledování spot eby energie a následného hledání její úspory.

Ú astnili jsme se projektu pro II. stupe - „Hledání ztraceného ráje“ – projekt navazuje na projekty: Zmizelé sudety a Krajina za školou. Naše ást se nazývá „ Dubá a okolí v prom nách asu“, zapojili se 32 žáci. Projekt byl ukon en k ervnu 2008 souhrnnou výstavou a slavnostním ukon ením v Litom ících. Byli pozváni vybraní zástupci žák spolu s vedoucím celého projektu

V dubnu jsme za ali s úpravami školního pozemku – u ebny v p írod . Celá akce byla financována z grantu získaného od Nadace pro záchranu Jizerských hor . U ebna v p írod je využívána všemi žáky školy. Mohou se zde seznámit s užitečnými i okrasnými rostlinami.

Jsme zapojeni v síti M.R.K.E.V – metodika a realizace komplexní ekologické výchovy. V této aktivit usilujeme o kvalitní a trvale se zlepšující za azení environmentální výchovy do výuky i do celkového života školy ve smyslu Státního programu EVVO – Usnesení vlády R . 1048/2000. Vzhledem k tomu, že naše škola je zapojena v t chto environmentálních programech, máme ve školní jídeln výb r ze dvou jídel. Jídla jsou p ipravována v duchu správné výživy. S tím souvisí i pitný režim žák zabezpe ený n kolika voln p ístupnými watercoolery s pitnou vodou. Ve školním kiosku prodáváme žák m sva iny, které odpovídají zdravé výživ , dále si zde mohou zakoupit i drobné papírenské zboží. Související aktivita se zdravým životním stylem – otužování, které probíhá od íjna do konce b ezna. Zvyšujeme zdravotní odolnost žák po dohod s rodi i.

Jako každé jaro se zapojili n které t ídy a MOP Bodlinky do sb ru obojživelník p i jarním tahu. Celkem již byly zachrán ny 2 802 kusy.

Základní škola Dubá
Dlouhá 113
471 41 Dubá
Liberecký kraj



Telefon: 487 883 951-3
Fax: 487 883 958
e-mail: zsduba@atlas.cz
www: <http://zsduba.cz>

Výro ní zpráva o innosti školy za školní rok 2007/2008

Po celý školní rok probíhala sb rová akce v rámci t íd ní odpad se spole ností Kopretina d tem. Separujeme ve t ídách papír, plast a tetrapak. Sb r mohou nosit i ob ané Dubé. Žáci sbírali kaštany pro Myslivecké sdružení Doksy.

Chovatelský kroužek mimo jiné napl uje ást – ochrana p írody, d ti si získávají pozitivní vztah ke všemu živému a zároveň kladný vztah k p írod . Pomáhají p i ochran ě jarního tahu obojživelník , ístí studánky a likvidují ěrné skládky v okolí Dubé.

Byla vybudována keramická dílna a otev ena v listopadu 2007 za finan ní podpory Ú adu práce v ěské Líp ve výši 90.000K . Za tyto finance byla zakoupena keramická pec a hrn í ský kruh. Ostatní náklady byly hrazeny z prost edk školy. Žáci využívají dílnu v hodinách výtvarné výchovy, pracovních inností i v zájmovém kroužku. Odpolední kurzy byly koncipovány i pro dosp ělé nebo matky s d tmi.

V t locvi n ěvi í žáci v hodinách t lesné výchovy, ale i v odpoledních t lovýchovných kroužcích. D ti z mate ské školy sem chodily pravideln ěvi ita odpoledne vyplnila kapacitu skupina matek s malými d tmi, dále zde trénovali fotbalisti a ob ané Dubé. V srpnu byly vym n ny ve st nách t locvi ny sklen ěné výpln za um lohmotné, protože sklo bylo již popraskané a ohrožovalo zdraví a životy ěvi enc .

P EHLED PRACOVNÍK Ů ŠKOLY

I.	Mgr.Zde ka Wagenknechtová
II.	Mgr. Julie Útratová
III.	Mgr. Jana Mašková
IV.	Mgr. Veronika Mat jková
V.	p. Ludmila Kadle ková
VI.	p.Michal Kotlá
VII.	Mgr. Veronika Holubová
VIII.	Mgr. Ji í Plechá ek
IX.A	p. Lubomír Zikmund
IX.B	p.Martina Bernardová
I. pr. (II.,V.)	Mgr. Alena Hofmanová
II. pr. (VI.,VII.,VIII.)	Mgr. Tomáš Krej ík

Ostatní u ítelé:

Mgr. Jaroslav Kova ík
p.Alena Adámková
Mgr.Dagmar Haltmarová
Mgr. Zden k Wachtl

Základní škola Dubá
Dlouhá 113
471 41 Dubá
Liberecký kraj



Telefon: 487 883 951-3
Fax: 487 883 958
e-mail: zsduba@atlas.cz
www: <http://zsduba.cz>

Výro ní zpráva o innosti školy za školní rok 2007/2008

Asistent pedagoga:

**Miloslava Zabilanská
Jana Pravdová**

Osobní asistent:

Iana Mares od února 2008

Vedoucí školní družiny:

Lenka Treutnerová

Vychovatelky ve školní družin :

Sl. Jind iška Plzáková

Vychovatelka ve školním klubu:

**Miloslava Zabilanská
Jana Pravdová**

Školník:

Peter Imrich

Uklíze ky:

**Hana Jelínková
Helena Pavlíková**

Vedoucí školní jídelny:

**Jaroslava Nemešová do 31.12. 2007
Helena Pavlíková od 1.1. 2008**

Kucha ky:

**Renata Dvo áková
Božena Rejzková**

Základní škola Dubá
Dlouhá 113
471 41 Dubá
Liberecký kraj



Telefon: 487 883 951-3
Fax: 487 883 958
e-mail: zsduba@atlas.cz
www: <http://zsduba.cz>

Výroční zpráva o činnosti školy za školní rok 2007/2008

PŘEDMĚTOVÉ KOMISE

Jazyk a jazyková komunikace	Mgr. Jaroslav Kovařík
	Mgr. Veronika Holubová
	Alena Adámková
	Ludmila Kadlečková
	Mgr. Jana Mašková
	Mgr. Veronika Matějková
	Mgr. Jindřiška Skalická
	Mgr. Zdeňka Wagenknechtová
	Mgr. Julie Útratová
Matematika a její aplikace	Mgr. Dagmar Haltmarová
	Mgr. Jana Mašková
	Mgr. Veronika Matějková
	Mgr. Zdeněk Wachtl
	Mgr. Zdeňka Wagenknechtová
	Mgr. Julie Útratová
	Ing. Milan Šeicha
Informační a komunikační technologie	Mgr. Koltá Michal
	p. Martina Bernardová
Člověk a jeho svět	Mgr. Jana Mašková
	Mgr. Veronika Matějková
	p. Martina Bernardová
	p. Alena Adámková
	Mgr. Zdeňka Wagenknechtová
	Mgr. Julie Útratová
Člověk a společnost	Mgr. Veronika Matějková
	Mgr. Zdeňka Wagenknechtová
Člověk a příroda	Mgr. Jana Mašková
	Bc. Věra Valová
	Mgr. Jiří Plecháček

Základní škola Dubá
Dlouhá 113
471 41 Dubá
Liberecký kraj



Telefon: 487 883 951-3
Fax: 487 883 958
e-mail: zsduba@atlas.cz
www: <http://zsduba.cz>

Výroční zpráva o innosti školy za školní rok 2007/2008

Umění a kultura	Mgr. Veronika Holubová
	Mgr. Jana Mašková
	Mgr. Veronika Matjková
	Mgr. Zdeňka Wagenknechtová
	Mgr. Julie Útratová
lovka a zdraví	Mgr. Jana Mašková
	Ludmila Kadleková
	Mgr. Veronika Matjková
	Mgr. Jindřiška Skalická
	Mgr. Zdeňka Wagenknechtová
	Mgr. Julie Útratová
lovka a svět práce	Ludmila Kadleková
	Mgr. Jana Mašková
	Mgr. Veronika Matjková
	Mgr. Jindřiška Skalická
	Mgr. Zdeňka Wagenknechtová
	Mgr. Julie Útratová
	Lubomír Zikmund

DALŠÍ FUNKCE

Výchovný poradce	Bc. Věra Valová
Školní metodik prevence	Mgr. Veronika Holubová
Koordinátor ŠVP	Mgr. Veronika Matjková
	Mgr. Zdeňka Wagenknechtová
Sportovní akce školy	Mgr. Tomáš Krejčík
	Mgr. Jiří Plecháček
Zdravotní péče	p. Ludmila Kadleková
Mládež a kultura	Mgr. Jaroslav Kovařík
	p. Ludmila Kadleková

Základní škola Dubá
Dlouhá 113
471 41 Dubá
Liberecký kraj



Telefon: 487 883 951-3
Fax: 487 883 958
e-mail: zsduba@atlas.cz
www: <http://zsduba.cz>

Výroční zpráva o innosti školy za školní rok 2007/2008

Environmentální výchova	Mgr. Jana Mašková
	Mgr. Jiří Plecháček
Knihovna	Mgr. Jaroslav Kovařík
Výzdoba školy	Mgr. Veronika Holubová
	Mgr. Zdeňka Wagenknechtová
ICT	p.Michal Kotlár
Asistent pedagoga	p.Hana Zabilanská
	p.Jana Pravdová

PORADNÍ SBOR EDITELKY

editelka školy	Mgr. Jindřiška Skalická
Zástupce editelky školy	Bc. Věra Valová
Vedoucí družiny	Lenka Treutnerová
Koordinátor Enviro	Mgr. Jana Mašková
Výchovný poradce	Bc. Věra Valová
Školní metodik prevence	Mgr. Veronika Holubová
Koordinátor ŠVP	Mgr. Veronika Matějková
Provozní zaměstananci	p.Peter Imrich

SPRÁVCI U EBEN, KABINET A SBÍREK

I. třída	Mgr. Zdeňka Wagenknechtová
II. třída	Mgr. Julie Útratová
III. třída	Mgr. Jana Mašková
IV. třída	Mgr. Veronika Matějková
V. třída	p.Ludmila Kadlečková
VI. třída	p.Michal Kotlár

Základní škola Dubá
Dlouhá 113
471 41 Dubá
Liberecký kraj



Telefon: 487 883 951-3
Fax: 487 883 958
e-mail: zsduba@atlas.cz
www: <http://zsduba.cz>

Výro ní zpráva o innosti školy za školní rok 2007/2008

VII. tída	Mgr. Veronika Holubová
VIII. tída	Mgr. Jiří Plecháček
IX.A tída	p. Lubomír Zikmund
IX.B tída	p. Martina Bernardová
I. speciální tída	Mgr. Alena Hofmanová
II. speciální tída	Mgr. Tomáš Krejčík
Kabinet speciálních tíd	Mgr. Alena Hofmanová
Poítařovna	p. Michal Kotlár
Kabinet informatiky	p. Michal Kotlár
Cvičná kuchyňa	p. Martina Bernardová
Učebna výtvarné výchovy	Mgr. Veronika Holubová
Kabinet výtvarné výchovy	Mgr. Veronika Holubová
Učebna anglického jazyka	p. Alena Adámková
Kabinet anglického jazyka	P. Alena Adámková
Učebna německého jazyka	Mgr. Veronika Holubová
Kabinet německého jazyka	Mgr. Veronika Holubová
Družina 1	p. Lenka Treutnerová
Družina 2	Sl. Jindřiška Plzánková
Školní klub	p. Miloslava Zabilanská
Kabinet školní družiny a klubu	p. Lenka Treutnerová
Chovatelská tída	Mgr. Jana Mašková
Dílna školníka	Peter Imrich
Školní dílna	p. Lubomír Zikmund
Školní knihovna	Mgr. Jaroslav Kovačík
Učebna českého jazyka	Mgr. Jaroslav Kovačík
Kabinet matematiky a fyziky	Mgr. Zdeněk Wachtl
Centrální sborovna	Ludmila Kadlečková
Sborovna I. stupně – II. patro	Mgr. Jana Mašková
Kabinet I. stupně	Mgr. Veronika Matějková
Odborná učebna	Bc. Věra Valová
Kabinet přírodopisu	Mgr. Jiří Plecháček

Základní škola Dubá
Dlouhá 113
471 41 Dubá
Liberecký kraj



Telefon: 487 883 951-3
Fax: 487 883 958
e-mail: zsduba@atlas.cz
www: <http://zsduba.cz>

Výro ní zpráva o innosti školy za školní rok 2007/2008

Kabinet chemie	Bc.V ra Valová
Kabinet zem pisu	P.Michal Kotlá
Kabinet t lesné výchovy	Mgr. Ji í Plechá ek
T locvi na	Mgr. Ji í Plechá ek
Kabinet d jepisu	p.Lubomír Zikmund
Školní obch dek	Jaroslava Nemešová
Kancelá ú etní školy	Jana Tvrdková, DiS
Sklad pom cek a u ebnic	Jana Tvrdková, DiS
Didaktická technika	Jana Tvrdková, DiS
Sklad lyží	Mgr. Ji í Plechá ek
Spisovna	Jana Tvrdková, DiS
Kancelá editelky školy	Mgr. Jind iška Skalická
Kancelá zástupce editelky školy	Bc.v ra Valová
Kancelá vedoucí školní jídelny	p.Jaroslava Nemešová
Školní jídelna	p.Božena Rejzková
Kuchy a p ilehlé prostory	p.Renata Dvo áková
Místnost pro uklize ky	p.Hana Jelínková
Sklad úklidových prost edk	p.Peter Imrich
Výchovné poradenství	Bc.V ra Valová
Kabinet hudební výchovy	Mgr.Jana Sta ková

OBSAZENÍ KABINET PEDAGOGY

UMÍST NÍ P ÍZEMÍ	ZAM ENÍ	PEDAGOGOVÉ
	DRUŽINA	p.Lenka Treutnerová
		Sl.Jind iška Plzáková
	INFORMATIKA	p.Michal Kotlá
	MATEMATIKA	Mgr.Dagmar Haltmarová

Základní škola Dubá
Dlouhá 113
471 41 Dubá
Liberecký kraj



Telefon: 487 883 951-3
Fax: 487 883 958
e-mail: zsdua@atlas.cz
www: <http://zsdua.cz>

Výroční zpráva o innosti školy za školní rok 2007/2008

		p.Martina Bernardová
		Mgr.Zdeněk Wachtl
		p.Lubomír Zikmund
1. PATRO		
	I. STUPE	p.Ludmila Kadleková
		Mgr. Veronika Matjková
		Mgr. Zdenka Wagenknechtová
		p.Jana Pravdová
	ESKÝ JAZYK	Mgr. Jaroslav Kovařík
		Mgr. Jiří Plecháček
	VÝTVARNÁ VÝCHOVA	Mgr. Veronika Holubová
	KAB.PRAKTICKÝCH TÍD	Mgr.Alena Hofmanová
		Mgr.Tomáš Krejčík
2. PATRO		
	I. STUPE A CIZÍ JAZYKY	Mgr. Jana Mašková
		Mgr. Julie Útratová
		p.Alena Adámková
		Mgr. Veronika Holubová
		p. Miloslava Zabilanská
	ZEM PIS	p.Michal Kotlár
	P ÍRODOPIS	Mgr. Jiří Plecháček
	CHEMIE	Bc.Věra Valová

PŘEHLED OBORŮ VZDĚLÁVÁNÍ

programy schválené MŠMT:

- Vzdelávací program pro základní školy pod .j. 16 847/96 – 2
- Vzdelávací program zvláštní školy pod .j. 22 980/ 97 – 22
- V 1.a 6.ročníku Školní vzdelávací program pro základní vzdělávání Základní školy Dubá, okres Česká Lípa „Škola pro život“
- V 6.ročníku praktických tříd Školní vzdelávací program Základní školy Dubá, okres Česká Lípa pro základní vzdělávání žáků s lehkým mentálním postižením
- Ve školní družině Školní vzdelávací program pro školní družinu při Základní škole Dubá, okres Česká Lípa
- Metodický pokyn k realizaci rozvojového programu Rozšíření učebních plánů vzdělávacích programů pro základní vzdělávání o 2 vyučovací hodiny, .j.31172/2002-22.
- Metodický pokyn k realizaci rozvojového programu Rozšíření učebních plánů vzdělávacích programů pro základní vzdělávání o 1 vyučovací hodinu od školního roku 2005/06, .j. 11818/2005-22
- Rozvojový program MŠMT ze dne 17. ledna 2006, .j. 31042/2005-22 - Rozšíření učebních plánů vzdělávacích programů pro základní vzdělávání o 5 vyučovacích hodin od školního roku 2006/2007.
- Integrovaným žákům jsme nabídli Individuální vzdělávací plán
- Při plánování výchovně vzdělávacích cílů jsme vycházeli rovněž z interních dokumentů
 - ❖ Koncepce ZŠ Dubá
 - ❖ Strategie ZŠ Dubá
 - ❖ Tématické plány

Základní škola Dubá
Dlouhá 113
471 41 Dubá
Liberecký kraj



Telefon: 487 883 951-3
Fax: 487 883 958
e-mail: zsduba@atlas.cz
www: <http://zsduba.cz>

Výroční zpráva o činnosti školy za školní rok 2007/2008

PERSONÁLNÍ ÚDAJE

Členění zaměstnanců podle věku a pohlaví

Členění pedagogických pracovníků

věk	muži	ženy	celkem	%
do 20 let	0	0	0	0%
21 - 30 let	1	2	3	11,54%
31 - 40 let	2	7	9	34,61%
41- 50 let	0	4	4	15,38%
51 - 60 let	0	4	4	15,38%
61 a více let	3	3	6	23,07%
celkem	6	20	26	100%
%	23,08%	76,92%	100%	x

Členění provozních pracovníků

věk	muži	ženy	celkem	%
do 20 let	0	0	0	0%
21 - 30 let	0	1	1	14,29%
31 - 40 let	0	3	3	42,85%
41- 50 let	1	1	2	28,57%
51 - 60 let	0	1	1	14,29%
61 a více let	0	0	0	0,00%
celkem	1	6	7	100%
%	14,29%	85,71%	100%	x

Členění zaměstnanců podle vzdělání a pohlaví

Členění pedagogických zaměstnanců

vzdělání dosažené	muži	ženy	celkem	%
základní	0	0	0	0%
vyučen	0	1	1	3,85%
střední odborné	0	0	0	0,00%
úplně střední	2	8	10	38,45%
vyšší odborné	0	0	0	0,00%
vysokoškolské	4	11	15	57,70%
celkem	6	20	26	100%

Základní škola Dubá
Dlouhá 113
471 41 Dubá
Liberecký kraj



Telefon: 487 883 951-3
Fax: 487 883 958
e-mail: zsduba@atlas.cz
www: <http://zsduba.cz>

Výroční zpráva o činnosti školy za školní rok 2007/2008

Členění provozních zaměstnanců

vzdělání dosažené	muži	ženy	celkem	%
základní	0	0	0	0%
vyučen	1	5	6	85,71%
střední odborné	0	0	0	0,00%
úplně střední	0	0	0	0,00%
vyšší odborné	0	1	1	14,29%
vysokoškolské	0	0	0	0,00%
celkem	1	6	7	100,00%

Členění pedagogických pracovníků podle odborné kvalifikace

Odborná kvalifikace	splňuje kvalifikaci	nesplňuje kvalifikaci	celkem	%
učitel prvního stupně základní školy	7	1	8	30,77%
učitel druhého stupně základní školy	8	5	13	50,00%
učitel náboženství	0	0	0	0 %
vychovatel	1	1	2	7,70%
pedagog volného času	0	0	0	0%
asistent pedagoga	0	3	3	11,53
trenér	0	0	0	0,00%
celkem	16	10	26	100%

Aprobovanost výuky

a) 1. stupeň

předmět	%
Český jazyk	100,00%
Cizí jazyk	0,00%
Matematika	100,00%
Prvouka	100,00%
Přírodověda	100,00%
Vlastivěda	100,00%
Hudební výchova	100,00%
Výtvarná výchova	100,00%
Praktické činnosti	100,00%
Tělesná výchova	100,00%
Volitelné předměty	100,00%
Nepovinné předměty	-

Základní škola Dubá
Dlouhá 113
471 41 Dubá
Liberecký kraj



Telefon: 487 883 951-3
Fax: 487 883 958
e-mail: zsduba@atlas.cz
www: <http://zsduba.cz>

Výroční zpráva o činnosti školy za školní rok 2007/2008

b) 2. stupeň

předmět	%
Český jazyk	82,00%
Cizí jazyk	50,00%
Matematika	100,00%
Chemie	100,00%
Fyzika	0,00%
Přírodopis	0,00%
Zeměpis	0,00%
Dějepis	0,00%
Občanská výchova	20,00%
Rodinná výchova	0,00%
Hudební výchova	0,00%
Výtvarná výchova	100,00%
Praktické činnosti	0,00%
Tělesná výchova	60,00%
Volitelné předměty	50,00%
Nepovinné předměty	-

Přehled pracovníků podle aprobovanosti

Příjmení, jméno a titul	Apropace	Učí ve školním roce
Adámková Alena	nemá	2007/2008
Bernardová Martina	Pedagogické minimum	2007/2008
Dolanská Helena	nemá	2007/2008
Haltmarová Dagmar, Mgr.	M, Vv	2007/2008
Hofmanová Alena, Mgr.	speciální pedagogika	2007/2008
Holubová Veronika, Mgr.	Nj, Vv	2007/2008
Kadlečková Ludmila	nemá	2007/2008
Krejčík Tomáš, Mgr.	D, Z, Aj	2007/2008
Kotlář Michal	nemá	2007/2008
Kovařík Jaroslav, Mgr.	Čj, D	2007/2008
Mares Iana	nemá	2007/2008
Mašková Jana, Mgr.	1.stupeň	2007/2008
Matějková Veronika, Mgr.	1.stupeň	2007/2008
Mihálová Henrieta, Mgr.	1.stupeň	2007/2008
Plecháček Jiří, Mgr.	Tv, Ov	2007/2008
Pravdová Jana	nemá	2007/2008
Skalická Jindřiška, Mgr.	1.stupeň	2007/2008
Staňková Jana, Mgr.	1.stupeň	2007/2008
Útratová Julie, Mgr.	1.stupeň	2007/2008
Valová Věra, Bc.	VŠ přírodovědní, učit.způsob.	2007/2008
Wagenknechtová Zdeňka, Mgr.	1.stupeň	2007/2008
Wachtl Zdeněk, Mgr.	M, VT	2007/2008
Zabilanská Miloslava	nemá	2007/2008
Zikmund Lubomír	nemá	2007/2008
Plzáková Jindřiška	vychovatelka	2007/2008
Treutnerová Lenka	vychovatelka	2007/2008

Základní škola Dubá
Dlouhá 113
471 41 Dubá
Liberecký kraj



Telefon: 487 883 951-3
Fax: 487 883 958
e-mail: zsduba@atlas.cz
www: <http://zsduba.cz>

Výroční zpráva o činnosti školy za školní rok 2007/2008

Zařazení pracovníků do platových tříd

Zařazení pedagogických pracovníků

platová třída	počet zařazených pracovníků
1	0
2	0
3	0
4	0
5	0
6	0
7	0
8	4
9	1
10	0
11	5
12	14
13	2

Zařazení provozních pracovníků

platová třída	počet zařazených pracovníků
1	0
2	2
3	1
4	2
5	0
6	0
7	1
8	0
9	1
10	0
11	0
12	0
13	0

Trvání pracovního poměru (pedag. a provozních) pracovníků

Doba trvání	Počet	%
do 5 let	25	75,76%
do 10 let	3	9,09%
do 15 let	1	3,03%
do 20 let	3	9,09%
nad 20 let	1	3,03%
Celkem	33	100%

Základní škola Dubá
Dlouhá 113
471 41 Dubá
Liberecký kraj



Telefon: 487 883 951-3
Fax: 487 883 958
e-mail: zsduba@atlas.cz
www: <http://zsduba.cz>

Výroční zpráva o činnosti školy za školní rok 2007/2008

Celkový údaj o vzniku a skončení prac. poměru pracovníků

Nástupy a odchody	Počet
nástupy	16
odchody	11

Nemocnost

Název	Počet	Počet kalendářních dní
Ženy	26	803
Muži	8	33
Celkem	34	836

Základní škola Dubá
Dlouhá 113
471 41 Dubá
Liberecký kraj



Telefon: 487 883 951-3
Fax: 487 883 958
e-mail: zsduba@atlas.cz
www: <http://zsduba.cz>

Výroční zpráva o činnosti školy za školní rok 2007/2008

Počty žáků

Počty žáků školy

Třída	Počet žáků	Z toho chlapců	Z toho dívek
1.	16	11	5
2.	22	12	10
3.	18	9	9
4.	22	10	12
5.	21	11	10
6.	21	16	5
7.	16	9	7
8.	19	12	7
9.A	16	8	8
9.B	15	6	9
I.pr.	7	3	4
II.pr.	14	9	5
Celkem	207	116	91

Žáci přijatí do 1. ročníku základní školy

Počet prvních tříd	Počet dětí přijatých do prvních tříd	Počet odkladů pro školní rok
1+I.pr.	20	4+ 1(dodatečný odklad)

Žáci přijati do vyšších ročníků základní školy

ročník	2	3	4	5	6	7	8	9
počet žáků	22	18	22	21	21	16	19	31

Žáci přijati ke vzdělávání do středních škol

Typ školy	Počet přijatých žáků
víceleté gymnázium	3
čtyřleté gymnázium	0
střední odborná škola	14
odborné učiliště	19
učňovské obory dvouleté	2
konzervatoř	0
celkem	38

Žáci - cizinci

Kategorie cizinců	Občané EU	Ostatní cizinci pobývající v ČR přechodně nebo trvale, žadatelé o udělení azylu a azylanti
počet žáků ve ŠD	1	0
počet žáků ve ŠJ	2	0
počet žáků celkem	2	0

Základní škola Dubá
Dlouhá 113
471 41 Dubá
Liberecký kraj



Telefon: 487 883 951-3
Fax: 487 883 958
e-mail: zsdua@atlas.cz
www: <http://zsdua.cz>

Výroční zpráva o činnosti školy za školní rok 2007/2008

Průběh a výsledky vzdělávání

Hospitační činnost

Pracovník	Počet hospitací
Ředitel školy	9
Zástupce ředitele školy	2
Ostatní pracovníci	3
Celkem	14

Závěry z hospitační a kontrolní činnosti

	+	+ -	-
	(objevuje se ve všech hodinách)	(objevuje se pouze v některých hodinách)	(v hodinách se neobjevuje)
Plnění cílů vzdělávání			
soulad výuky s cíli základního vzdělávání (školním vzdělávacím programem)	ano		
vhodnost a přiměřenost stanovených cílů výuky k aktuálnímu stavu třídy, respektování individuálních vzdělávacích potřeb žáků	ano		
konkretizace cílů ve sledované výuce	ano		
návaznost probíraného učiva na předcházející témata	ano		
Materiální podpora výuky			
vhodnost vybavení a uspořádání učeben vzhledem k cílům výuky a k činnostem		ano	
účelnost využití pomůcek, učebnic, didaktické techniky		ano	
Vyučovací formy a metody			
správné řízení výuky a vnitřní členění hodin		ano	
sledování a plnění stanovených cílů		ano	
podpora osobnostního a sociálního rozvoje dětí, jejich sebedůvěry, sebeúcty, vzájemného respektování a tolerance	ano		
možnost seberealizace dětí, jejich aktivního a emočního zapojení do činností, uplatnění individuálních možností, potřeb a zkušeností	ano		
využívání metod aktivního, prožitkového učení, experimentování, manipulování, objevování, práce s chybou		ano	
účelnost výuky frontální, skupinové a individuální		ano	
vyváženost rolí učitele jako organizátora výuky a jako zdroje informací		ano	
účelnost aplikovaných metod	ano		

Základní škola Dubá
Dlouhá 113
471 41 Dubá
Liberecký kraj



Telefon: 487 883 951-3
Fax: 487 883 958
e-mail: zsduba@atlas.cz
www: <http://zsduba.cz>

Výroční zpráva o činnosti školy za školní rok 2007/2008

respektování individuálního tempa, možnost relaxace žáků	ano		
vhodná forma kladení otázek	ano		
Motivaci žáků			
dostatečná aktivita a zájem žáků o výuku		ano	
propojení teorie s praxí (v činnostech žáků)	ano		
využívání zkušeností žáků	ano		
vliv hodnocení na motivaci žáků		ano	
využívání analýzy chyb ke zvýšení motivace		ano	
osobní příklad pedagoga	ano		
Interakce a komunikace			
klima třídy	ano		
akceptování stanovených pravidel komunikace mezi učitelem a žáky i mezi žáky navzájem	ano		
možnost vyjádření vlastního názoru žáka, argumentace, diskuse	ano		
vzájemné respektování, výchova k toleranci	ano		
vyváženost verbálního projevu učitelů a dětí, příležitosti k samostatným řečovým projevům dětí, rozvoj komunikativních dovedností žáků	ano		
Hodnocení žáků			
věcnost, konkrétnost a adresnost hodnocení	ano		
respektování individuálních schopností žáků	ano		
využívání vzájemného hodnocení a sebehodnocení žáků		ano	
ocenění pokroku		ano	
zdůvodnění hodnocení žáků učitelem		ano	
vhodnost využitých metod hodnocení žáků učitelem		ano	
využití klasifikačního řádu	ano		

Úroveň klíčových kompetencí žáků

Úroveň klíčových kompetencí žáků (na konci základního vzdělávání)	vysoká	střední	nízká
1. Kompetence k učení			
vybírání a využívání pro efektivní učení vhodné způsoby, metody a strategie, plánuje, organizuje a řídí vlastní učení, projevuje ochotu věnovat se dalšímu studiu a celoživotnímu učení		ano	
vyhledává a třídí informace a na základě jejich pochopení, propojení a systematizace je efektivně využívá v procesu učení, tvůrčích činnostech a praktickém životě			ano

Základní škola Dubá
Dlouhá 113
471 41 Dubá
Liberecký kraj



Telefon: 487 883 951-3
Fax: 487 883 958
e-mail: zsduba@atlas.cz
www: <http://zsduba.cz>

Výroční zpráva o činnosti školy za školní rok 2007/2008

operuje s obecně užívanými termíny, znaky a symboly, uvádí věci do souvislostí, propojuje do širších celků poznatky z různých vzdělávacích oblastí a na základě toho si vytváří komplexnější pohled na matematické, přírodní, společenské a kulturní jevy		ano	
samostatně pozoruje a experimentuje, získané výsledky porovnává, kriticky posuzuje a vyvozuje z nich závěry pro využití v budoucnosti			ano
2. Kompetence k řešení problémů			
vnímá nejrůznější problémové situace ve škole i mimo ni, rozpozná a pochopí problém, přemýšlí o nesrovnalostech a jejich příčinách, promyslí a naplánuje způsob řešení problémů a využívá k tomu vlastního úsudku a zkušeností		ano	
vyhledá informace vhodné k řešení problému, nachází jejich shodné, podobné a odlišné znaky, využívá získané vědomosti a dovednosti k objevování různých variant řešení, nenechá se odradit případným nezdarem a vytrvale hledá konečné řešení problému			ano
samostatně řeší problémy, volí vhodné zúsoby řešení, užívá při řešení problémů logické, matematické a empirické postupy		ano	
ověřuje prakticky spávnost řešení problémů a osvědčené postupy aplikuje při řešení obdobných nebo nových problémových situací, sleduje vlastní pokrok při zdolávání problémů		ano	
kriticky myslí, činí uvážlivá rozhodnutí, je schopen je obhájit, uvědomuje si zodpovědnost za svá rozhodnutí a výsledky svých činů zhodnotí		ano	
3. Kompetence komunikativní			
formuluje a vyjadřuje své myšlenky a názory v logickém sledu, vyjadřuje se výstižně, souvisle a kultivovaně v písemném i ústním projevu			ano
naslouchá promluvám druhých lidí, porozumí jim, vhodně na ně reaguje, účinně se zapojuje do diskuse, obhájí svůj názor a vhodně argumentuje		ano	
rozumí různým typům textů a záznamů, obrazových materiálů, běžně užívaných gest, zvuků a jiných informačních a komunikačních prostředků, přemýšlí o nich, reaguje na ně a tvořivě je využívá ke svému rozvoji a k aktivnímu zapojení se do			

Základní škola Dubá
Dlouhá 113
471 41 Dubá
Liberecký kraj



Telefon: 487 883 951-3
Fax: 487 883 958
e-mail: zsduba@atlas.cz
www: <http://zsduba.cz>

Výroční zpráva o činnosti školy za školní rok 2007/2008

společenského dění		ano	
využívá informační a komunikační prostředky a technologie pro kvalitní a účinnou komunikaci s okolním světem		ano	
využívá získané komunikativní dovednosti k vytváření vztahů potřebných k plnohodnotnému soužití a kvalitní spolupráci s ostatními lidmi		ano	
4. Kompetence sociální a personální			
účinně spolupracuje ve skupině, podílí se společně s pedagogy na vytváření pravidel práce v týmu, na základě poznání nebo přijetí nové role v pracovní činnosti pozitivně ovlivňuje kvalitu společné práce		ano	
podílí se na utváření příjemné atmosféry v týmu, na základě ohleduplnosti a úcty při jednání s druhými lidmi přispívá k upevnování dobrých mezilidských vztahů, v případě potřeby poskytne pomoc nebo o ni požádá		ano	
přispívá k diskusi v malé skupině i k debatě celé třídy, chápe potřebu efektivně spolupracovat s druhými při řešení daného úkolu, oceňuje zkušenosti druhých lidí, respektuje různá hlediska a čerpá poučení z toho, co si druzí lidé myslí, říkají a dělají		ano	
vytváří si pozitivní představu o sobě samém, která podporuje jeho sebedůvěru a samostatný rozvoj, ovládá a řídí svoje jednání a chování tak, aby dosáhl pocitu sebeuspokojení a sebeúcty		ano	
5. Kompetence občanské			
respektuje přesvědčení druhých lidí, váží si jejich vnitřních hodnot, je schopen vcítit se do situací ostatních lidí, odmítá útlak a hrubé zacházení, uvědomuje si povinnost postavit se proti fyzickému i psychickému násilí		ano	
chápe základní principy, na nichž spočívají zákony a společenské mormy, je si vědom svých práv a povinností ve škole i mimo školu		ano	
rozhoduje se zodpovědně podle dané situace, poskytne dle svých možností účinnou pomoc a chová se zodpovědně v krizových situacích i v situacích ohrožujících život a zdraví člověka	ano		
respektuje, chrání a ocení naše tradice a kulturní i historické dědictví, projevuje pozitivní postoj k uměleckým dílům, smysl pro kulturu a tvořivost, aktivně se zapojuje do kulturního dění a sportovních aktivit		ano	

Základní škola Dubá
Dlouhá 113
471 41 Dubá
Liberecký kraj



Telefon: 487 883 951-3
Fax: 487 883 958
e-mail: zsduba@atlas.cz
www: <http://zsduba.cz>

Výroční zpráva o činnosti školy za školní rok 2007/2008

chápe základní ekologické souvislosti a environmentální problémy, respektuje požadavky na kvalitní životní prostředí, rozhoduje se v zájmu podpory a ochrany zdraví a trvale udržitelného rozvoje společnosti	ano		
6. Kompetence pracovní			
používá bezpečně a účinně materiály, nástroje a vybavení, dodržuje vymezená pravidla, plní povinnosti a závazky, adaptuje se na změněné nebo nové pracovní podmínky		ano	
využívá znalosti a zkušenosti získané v jednotlivých vzdělávacích oblastech v zájmu vlastního rozvoje i své přípravy na budoucnost, činí podložená rozhodnutí o dalším vzdělávání a profesním záměření		ano	
přístupuje k výsledkům pracovní činnosti nejen z hlediska kvality, funkčnosti, hospodárnosti a společenského významu, ale i z hlediska ochrany svého zdraví i zdraví druhých, ochrany životního prostředí i ochrany kulturních a společenských hodnot		ano	
orientuje se v základních aktivitách potřebných k uskutečnění podnikatelského záměru a k jeho realizaci, chápe podstatu, cíl a riziko podnikání, rozvíjí své podnikatelské myšlení		ano	

Základní škola Dubá
Dlouhá 113
471 41 Dubá
Liberecký kraj



Telefon: 487 883 951-3
Fax: 487 883 958
e-mail: zsduba@atlas.cz
www: <http://zsduba.cz>

Výroční zpráva o činnosti školy za školní rok 2007/2008

Další vzdělávání pedagogických pracovníků

zaměstnanec	akce	místo akce	termín	výdaje
Mgr. Skalická	Školení ředitelů	Praha	září - červen	4 560,00
Mgr. Matějková	Workshop	Liberec	24.9.2007	
Mgr. Wagenknechtová	Workshop	Liberec	24.9.2007	
Mgr. Holubová	Programy primární prevence	Praha	2.10.2007	
Kotlář	Začínající učitel	Liberec	2.10.2007	400,00
Mgr. Útratová	Hry pro efektivní vyučování	Ústí n./L.	8.10.,1.11.2007	600,00
Mgr. Skalická	Autoevaluace	Ústí n./L.	9.10.2007	400,00
Bc. Valová	Autoevaluace	Ústí n./L.	9.10.2007	400,00
Adámková	EVVO	ZŠ Dubá	15.10.2007	
Bernardová	EVVO	ZŠ Dubá	15.10.2007	
Dolanská	EVVO	ZŠ Dubá	15.10.2007	
Mgr. Haltmarová	EVVO	ZŠ Dubá	15.10.2007	
Mgr. Hofmanová	EVVO	ZŠ Dubá	15.10.2007	
Mgr. Holubová	EVVO	ZŠ Dubá	15.10.2007	
Kadlečková	EVVO	ZŠ Dubá	15.10.2007	
Kotlář	EVVO	ZŠ Dubá	15.10.2007	
Mgr. Kovařík	EVVO	ZŠ Dubá	15.10.2007	
Mgr. Krejčík	EVVO	ZŠ Dubá	15.10.2007	
Mgr. Mašková	EVVO	ZŠ Dubá	15.10.2007	
Mgr. Matějková	EVVO	ZŠ Dubá	15.10.2007	
Mgr. Plecháček	EVVO	ZŠ Dubá	15.10.2007	
Mgr. Skalická	EVVO	ZŠ Dubá	15.10.2007	
Mgr. Staňková	EVVO	ZŠ Dubá	15.10.2007	
Treutnerová	EVVO	ZŠ Dubá	15.10.2007	
Mgr. Útratová	EVVO	ZŠ Dubá	15.10.2007	
Bc. Valová	EVVO	ZŠ Dubá	15.10.2007	
Mgr. Wagenknechtová	EVVO	ZŠ Dubá	15.10.2007	
Mgr. Wachtl	EVVO	ZŠ Dubá	15.10.2007	
Zikmund	EVVO	ZŠ Dubá	15.10.2007	
Mgr. Skalická	Seminář pro vedoucí zaměstnance	Nový Bor	24.10.2007	
Bc. Valová	Seminář pro vedoucí zaměstnance	Nový Bor	24.10.2007	
Bc. Valová	Educa 2007	Liberec	2.11.2007	
Mgr. Holubová	Zdravý životní styl	Kamenický Š.	1.11. - 3.11.2007	
Bc. Valová	Aktivity škola v oblasti soc.pat.jevů	Praha	6.11.2007	1 290,00
Mgr. Holubová	Aktivity škola v oblasti soc.pat.jevů	Praha	6.11.2007	1 290,00
Mgr. Matějková	Metodika angličtiny	Liberec	7.11.2007	
Mgr. Wagenknechtová	Metodika angličtiny	Liberec	7.11.2007	
Mgr. Mašková	M.R.K.E.V	Semily	22.11.2007	
Mgr. Matějková	M.R.K.E.V	Semily	22.11.2007	
Kotlář	GenevaLogic	Česká Lípa	26.11.2007	
Bc. Valová	GenevaLogic	Česká Lípa	26.11.2007	
Mgr. Matějková	Modernizace výuky ČJ	Praha	29.11.2007	1 785,00
Mgr. Wagenknechtová	Modernizace výuky ČJ	Praha	29.11.2007	893,00
Bc. Valová	Základy sociální komunikace	Jablonec n./N	3.12.2007	280,00
Bc. Valová	Bakaláři	Mladá Bol.	7.-8.12.2007	1 990,00
Mgr. Holubová	Sociálně pat.jevy ve školství	Praha	10.12.2007	1 600,00
Mgr. Holubová	Alternativní způsoby vyučování	Praha	11.12.2007	500,00
Bc. Valová	Alternativní způsoby vyučování	Praha	11.12.2007	500,00

Základní škola Dubá
Dlouhá 113
471 41 Dubá
Liberecký kraj



Telefon: 487 883 951-3
Fax: 487 883 958
e-mail: zsduba@atlas.cz
www: <http://zsduba.cz>

Výroční zpráva o činnosti školy za školní rok 2007/2008

Zikmund	Alternativní způsoby vyučování	Praha	11.12.2007	500,00
Mgr. Mašková	Active learning	Praha	12.12.2007	
Mgr. Holubová	Problem.fyz.a psych.týrání dětí	Praha	14.12.2007	340,00
Bc. Valová	CHE - jaké pokusy začlenit	Praha	19.3.2008	666,00
Bc. Valová	CHE - periodická soustava prvků	Praha	27.3.2008	666,00
Kadlečková	Činnosti ve výuce čtení a psaní 1.roč.	Ústí n./L.	15.3.,29.3.2008	1 980,00
Mgr.Útratová	Činnosti ve výuce čtení a psaní 1.roč.	Ústí n./L.	15.3.,29.3.2008	1 980,00
Mgr. Matějková	Výtvarná výchova	Praha	2.4.2008	1 023,00
Mgr. Wagenknechtová	Výtvarná výchova	Praha	2.4.2008	1 023,00
Mgr. Skalická	Jak úspěšně komunikovat	Praha	8.4.2008	530,00
Bc. Valová	Jak úspěšně komunikovat	Praha	8.4.2008	530,00
Mgr. Skalická	Agrese	Praha	15.4.2008	400,00
Bc. Valová	Agrese	Praha	15.4.2008	400,00
Mgr. Holubová	Výuka NJ	Praha	18.3.,29.4.2008	1 880,00
Adámková	Praktické zkušenosti s přípravou AJ	Praha	12.4.2008	1 785,00
Pravdová	Zdravé zuby	Česká Lípa	21.5.2008	
Mgr. Skalická	Komunikovat efektivně	Praha	3.6.2008	2 500,00
Bc. Valová	Komunikovat efektivně	Praha	3.6.2008	2 500,00
Celkem				35 191,00



Akce školy (výjezdy, kurzy, vystoupení, soutěže)

Akce školy

Typ akce	Počet zúčastněných tříd	Počet zúčastněných	Poznámka (název akce,výsledek)
Výuka plavání	1.,2.,3.,4.,5.,I.P		Česká Lípa
Škola v přírodě	3.třída	16	Jindřichov u Jablonce
Exkurze	9.r	19	IPS ÚP Česká Lípa, volba povolání
	9.,8.r.	18	Burza škol, Česká Lípa
	II.stupeň	30	Elektrárna Horní Počápy
	výběr ze školy	35	Poznávání dominantních živočichů, Praha
	I.stupeň	74	Planetárium Praha
Školní výlety	3.třída	20	Jizerské hory
	výběr II.stupeň	10	Koncentrační tábory, Liberec
Školní výlety	IX.A,B	38	Vlčí Hora (branně-turistický
	1.,5.,4.r.	45	Divadlo Vyšehrad, Muzeum voskových figurín
	3.,4.,5.r.	45	Babylon, Liberec
Žákovská vystoupení	1.,2.ročník	45	Hora Říp
	pěvecký kroužek	20	rozsvícení vánočního stromu v Dubé
Výstavy	2.,3.ročník	8	vítání občánků v Dubé
	II.stupeň	18	výstava obrazů -pošta Dubá
Soutěže	4.+5.	11	Máchův pohár Kravaře
	12 tříd	200	výtvarná soutěž Světový den zvířat
	výběr školy	21	Soutěž o nejkrásněji vydlabanou dýni
	II.P	7	Turnaj ve vybíjené ZŠ Doksy
	6.,7.,8.,9.ročník	48	Školní kolo olympiády v českém jazyce
	5.,6.ročník	25	Školní kolo ve vybíjené, PREVEN TAN CUP,Dubá
	výběr školy	9	Školní kolo v recitaci, Dubá
	výběr školy	2	Okresní kolo v recitaci Nový Bor, 3.místo
	výběr školy	17	Výtvarná soutěž - Pohádkový obojživelník, Liberec
	celá škola		Klokan cup 2008, Dubá
	8.ročník	15	Turnaj ve fotbale , Česká Lípa
výběr školy	6	Putování s Máchou,Doksy	
IX.A,IX.B	20	Zdravotnická soutěž Mělník	
celá škola	205	Kuličkíada	
Besedy	výběr školy	15	interaktivní program Libertin, Česká Lípa
	III.třída	19	Beseda s kronikářem města Dubá
	IX.B	17	Knihovna Česká Lípa
	Dubá	10	Ukrajina
Jiné akce školy	1.,2.,3.,4.,5.,6.,7.,8.,9. a praktické třídy	200	Běh 17.listopadu
	2.,3.,4.,5.,6. třída		Projekt - zdrav.výživa
	1.,2.,3.,4.,5.,6.,7.,8.,9. a praktické třídy		výkup kaštanů
	1.,2.,3.,4.,5.,6.,7.,8.,9. a praktické třídy		Mikuláš
	1.,2.,3.,4.,5.,6.,7.,8.,9. a praktické třídy		Vánoční výstava v šatlavě, Dubá
	1.,2.,3.,4.,5.,6.,7.,8.,9. a praktické třídy		Vánoční jarmark
1.,2.,3.třída	35	beseda -Lesní společenstva,Dubá	
9.ročník		Scio- test, vědomostní akce	



Výroční zpráva o činnosti školy za školní rok 2007/2008

Jiné akce školy	celá škola	210	Den otevřených dveří
	celá škola	35	Anketa- odpady, Dubá
	I.stupeň	10	Zápis do 1.tříd
	9.ročník		EGO III., Zvukové děje, KD Crystal Česká Lípa
	1.,2.,3.,4.,5.,6.,7.,8.,9. a praktické třídy	200	projektový den - jarní pokrývka hlavy
	1.,2.,3.,4.,5.,6.,7.,8.,9. a praktické třídy	200	projektový den - den naruby
	1.,2.,3.,4.,5.,6.,7.,8.,9. a praktické třídy	200	projektový den : Duben- měsíc bezpečnosti
	IV.třída	21	Dopravní hřiště Česká Lípa
	8.r.	20	Lásko ano, děti ještě ne
	1.,2.,3.,4.,5.,6.,7.,8.,9. a praktické třídy	200	Přednáška - dravci
	1.,2.,3.,4.,5.,6.,7.,8.,9. a praktické třídy		Sluníčkový den
	1.,2.,3.,4.,5.,6.,7.,8.,9. a praktické třídy		Velikonoční jarmark
	1.,2.,3.,4.,5.,6.,7.,8.,9. a praktické třídy	210	Projektový den - Den země
	1.,2.,3.,4.,5.,6.,7.,8.,9. a praktické třídy	210	Slet čarodějnic
	Bodlinky	20	Hledání jara -celostátní akce
	IX.B, občané města		Český den proti rakovině, Dubá
1.,2.,3.,4.,5.,6.,7.,8.,9. a praktické třídy	200	Projektový den - Den dětí	
II.stupeň		Koncert v kostele , Dubá	
VI.třída	21	spolupráce s K-centrem v České Lípě	
1.,2.,3.,4.,5.,6.,7.,8.,9. a praktické třídy	210	Sázení Lípy, Dubá	
1.,2. ročník	14	Návštěva bazénu v České Lípě	
1.,2.,3.,4.,5.,6.,7.,8.,9. a praktické třídy	210	Projektový týden - Bláznivý týden	
celá škola		Veřejná sbírka "brýle pro Afriku	
Divadlení představení	I.stupeň	150	Divadlo Matýsek
	I.stupeň	44	Divadlo Česká Lípa
	celá škola	210	Kouzelnické vystoupení

Mimořádné výsledky a úspěchy žáků

Název akce	Počet žáků	Výsledky, umístění
Recitační soutěž	2	3.místo v okresním kole Nový Bor
Kuličková	8	1.místo v celorepublikové soutěži časopisu ŠKOLNÍ SPORT

Výsledky žák – CERMAT 2007/2008

9. t ída

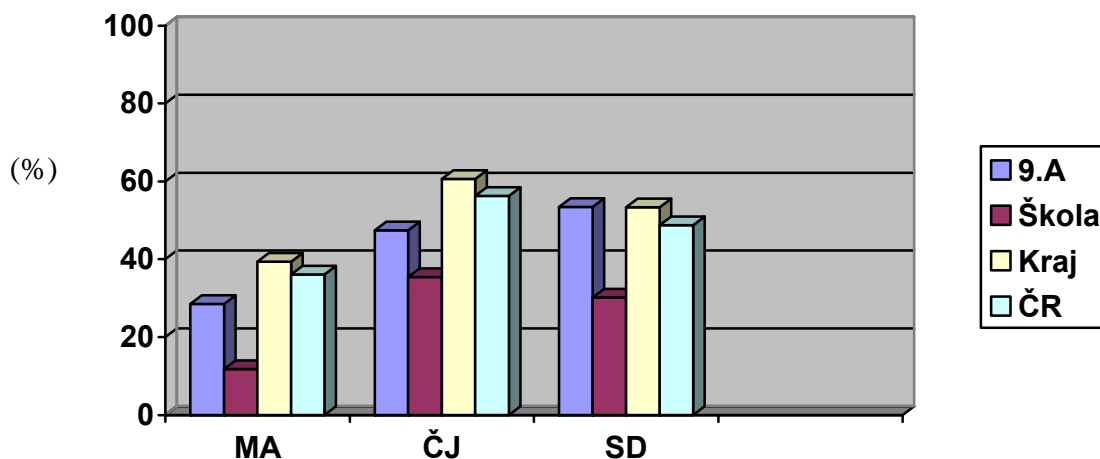
Tabulka prezentuje podrobné výsledky v jednotlivých testech. Ve sloupcích je uveden počet žáků, průměrné skóre a průměrná úspěšnost žáků v testu. V řádcích tabulky jsou uvedeny údaje v jednotlivých třídách, ve škole a dále výsledky všech žáků v kraji a v České republice. Průměrné úspěšnosti jsou znázorněny rovněž graficky.

Průměrné skóre vyjaduje průměrný počet bodů dosažených zústaňnými žáky v testu. Vypoítá se jako součet celkových skóre jednotlivých žáků dělený jejich počtem (tedy jako aritmetický průměr).

Průměrná úspěšnost vyjaduje v procentech poměr průměrného skóre a maximálního (nejvyššího možného dosažitelného skóre). Pokud je například průměrné skóre 25 a nejvyšší možné skóre 50, pak je průměrná úspěšnost žáků v testu rovna 50%.

Třída	MA			ČJ			SD		
	Počet žáků	Průměrné skóre	Průměrná úspěšnost	Počet žáků	Průměrné skóre	Průměrná úspěšnost	Počet žáků	Průměrné skóre	Průměrná úspěšnost
9.A	16	5,9	11,8	16	18,1	35,4	16	9,1	30,2
9.B	13	9,9	19,8	13	18,9	37,1	13	10,1	33,6
Škola	29	7,7	15,4	29	18,4	36,2	29	9,5	31,7
Kraj	4652	19,7	39,4	4654	30,9	60,6	4654	16,0	53,3
ČR	68649	18,0	36,1	68585	28,7	56,3	68357	14,6	48,7

Průměrná úspěšnost IX.A



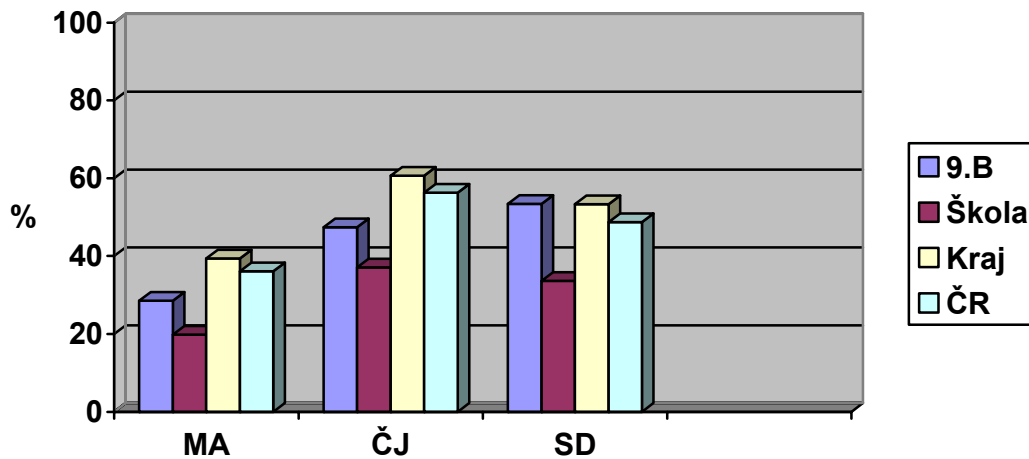
Základní škola Dubá
Dlouhá 113
471 41 Dubá
Liberecký kraj



Telefon: 487 883 951-3
Fax: 487 883 958
e-mail: zsduba@atlas.cz
www: <http://zsduba.cz>

Výroční zpráva o innosti školy za školní rok 2007/2008

Pr m rná úsp šnost IX.B



Základní škola Dubá
Dlouhá 113
471 41 Dubá
Liberecký kraj



Telefon: 487 883 951-3
Fax: 487 883 958
e-mail: zsduba@atlas.cz
www: <http://zsduba.cz>

Výroční zpráva o činnosti školy za školní rok 2007/2008

Spolupráce školy s rodiči

Formy spolupráce

Formy spolupráce	Komentář
Školská rada	pracuje ve složení: předseda p. Zýval, p. Heinrich, p. Pravdová, p. Slezak, p. Jelenová, p. Mařík, Mgr. Wagenknechtová, Mgr. Holubová,
Občanské sdružení při škole	není založeno
Třídní schůzky, konzultace pro rodiče	v I. třídě seznamovací, v I. a III. čtvrtletí, konzultace v daných konzultačních hodinách, dle domluvy mimo vyučování
Školní akce pro rodiče	školní výlety, exkurze, jarmarky, besedy, dny otevřených dveří
Školní časopis	Dubská kaňka
Přístup rodičů ke klasifikaci svých dětí	přes webové stránky školy, prostřednictvím Bakaláře
Přístup rodičů k rozvrhu svého dítěte	přes webové stránky školy, prostřednictvím Bakaláře
Přístup rodičů k informacím školy	přes webové stránky školy, prostřednictvím Bakaláře

Základní škola Dubá
Dlouhá 113
471 41 Dubá
Liberecký kraj



Telefon: 487 883 951-3
Fax: 487 883 958
e-mail: zsduba@atlas.cz
www: <http://zsduba.cz>

Výroční zpráva o činnosti školy za školní rok 2007/2008

ICT- plán a standard

Pracovní stanice - počet

Počet	Standard ICT	Skutečnost	Plán
Počet žáků	-	207	220
Počet pedagogických pracovníků	-	17	-
Pracovní stanice umístěné v počítačových učebnách	10	23	23
Pracovní stanice umístěné v nepočítačových učebnách, studovnách, školních knihovnách, apod.	4	2	3
Pracovní stanice sloužící k přípravě pedagogického pracovníka na výuku a k jeho vzdělávání	10	6	6
Počet pracovních stanic celkem	24	31	32

Pracovní stanice - technické parametry

Technické parametry stanic	Počet
Starší 5 let	10
Novější - nevyhovuje standardu ICT	0
Novější - vyhovuje standardu ICT	21

Lokální počítačová síť (LAN) školy

Lokální počítačová síť	standard ICT	Skutečnost	Plán
Počet připojených míst	42	30	30
Sdílení dat	Ano	Ano	-
Sdílení prostředků	Ano	Ano	-
Připojení do internetu	Ano	Ano	-
Komunikace mezi uživateli	Ano	Ano	-
Bezpečnost dat	Ano	Ano	-
Personifikovaný přístup k datům	Ano	Ano	-

Připojení k internetu

Služba	Hodnota	Standard ICT	Skutečnost	Plán
Rychlost	-	512kb/s	6Mb	-
Agregace	-	-	1:50	-
Veřejné IP adresy	Ano	Ano	Ano	-
Neomezený přístup na internet	Ano	Ano	Ano	-
Oddělení VLAN (pedagog, žák)	Ano	Ano	Ano	-
QoS (vzdálená správa)	-	-	Ne	-
Filtrace obsahu	Ano	Ano	Ano	-
Antispam	Ne	-	Ne	Ano
Antivir	Ano	Ano	Ano	Ano

Základní škola Dubá
Dlouhá 113
471 41 Dubá
Liberecký kraj



Telefon: 487 883 951-3
Fax: 487 883 958
e-mail: zsduba@atlas.cz
www: <http://zsduba.cz>

Výroční zpráva o činnosti školy za školní rok 2007/2008

Prezentační a grafická technika

Technika	Standard ICT	Skutečnost	Plán
Druh	-	-	-
Datový projektor	2	1	2
Dotyková tabule	0	0	2
Tiskárna	0	7	0
Notebook	0	1	2
Kopírovací stroj	0	1	0

Výukové programové vybavení a informační zdroje (licence)

Programové vybavení	Standard ICT	Skutečnost	Plán
Operační systém	-	WIN XP PRO	-
Antivirový program	-	SYMANTEC	-
Textový editor	-	WORD 03	-
Tabulkový editor	-	EXCEL 03	-
Editor prezentací	-	POWER POINT	-
Grafický editor - rastrová grafika	-	0	1
Grafický editor - vektorová grafika	-	0	1
Webový prohlížeč	-	EXPLORER	-
Editor webových stránek	-	FRONT PAGE	-
Klient elektronické pošty	-	M.Office OUTLOOK	-
Aplikace pro výuku a procvičování psaní na klávesnici	-	1	1
Programy odborného zaměření	0	0	0
Program ovládající počítačovou učebnu	0	1	0

Vzdělávání pedagogických pracovníků

Typ vzdělávání	Standard ICT	Skutečnost	Plán
Z - Základní uživatelské znalosti	75%	16	-
P - Vzdělávání poučených uživatelů	25%	9	20
S - Specifické vzdělávání	-	1	26
M - Vzdělávání ICT koordinátorů	-	0	0

Celkové finanční náklady

Zdroj	finance (Kč)
Dotace na žáka	152761,1
Projekty a granty	19000
Zřizovatel	100 000
Celkem	271761,1

Základní škola Dubá
Dlouhá 113
471 41 Dubá
Liberecký kraj



Telefon: 487 883 951-3
Fax: 487 883 958
e-mail: zsduba@atlas.cz
www: <http://zsduba.cz>

Výroční zpráva o činnosti školy za školní rok 2007/2008

Náklady na počítačovou učebnu

Název položky	částka (Kč)
server	39000
instalace sítě	8400
připojení k internetu	1487,5
kabely, USB, myši	1979
počítače	105400
software + licence	89000
antivirový program na 1 rok	14280
síťové práce	5803
Celkem	265349,5

Další ukazatele

	Standart ICT	Skutečnost	Plán
Diskový prostor na uložení dat pro žáky	ano	15 kB	-
Uložení dat na přenosných médium (disketa, CD)	ano	FDD, CDD	-
Přístup pedagogů ke schránce elektronické pošty	ano	ano	-
Prostor pro žáky a pedagogy na vystavení webové prezentace	ano	neomezený	-
Blokace přístupu ze školní sítě na www stránky a službu internetu, které škola určí	ano	ano, přes program VISION	-
Přístup k ICT z domova pro pedagogy	ano	ano	ano
Počet přípojných míst pro připojení stanice nebo notebooku v učebnách	ano, v každé učebně	1	2

Základní škola Dubá
Dlouhá 113
471 41 Dubá
Liberecký kraj



Telefon: 487 883 951-3
Fax: 487 883 958
e-mail: zsduba@atlas.cz
www: <http://zsduba.cz>

Výroční zpráva o činnosti školy za školní rok 2007/2008

Rozbor hospodaření

Základní školy Dubá

ZA ROK 2007

Obsah

EKONOMICKO-HOSPODÁŘSKÁ ČÁST

Rozvaha

Příloha

Výkaz zisku a ztráty

Hospodaření s prostředky ze státního rozpočtu

Hospodaření s prostředky z rozpočtu z izovatele

Základní škola - provoz

Školní jídelna - hlavní činnost

Školní jídelna - vedlejší doplňková činnost - cizí stravníci

Ostatní vedlejší doplňková činnost

Taneční kroužek

Hospodářský výsledek

Návrh na rozdělení zlepšeného hospodářského výsledku

Fondy

Fond odměn

Fond FKSP

Fond rezervní

OSTATNÍ

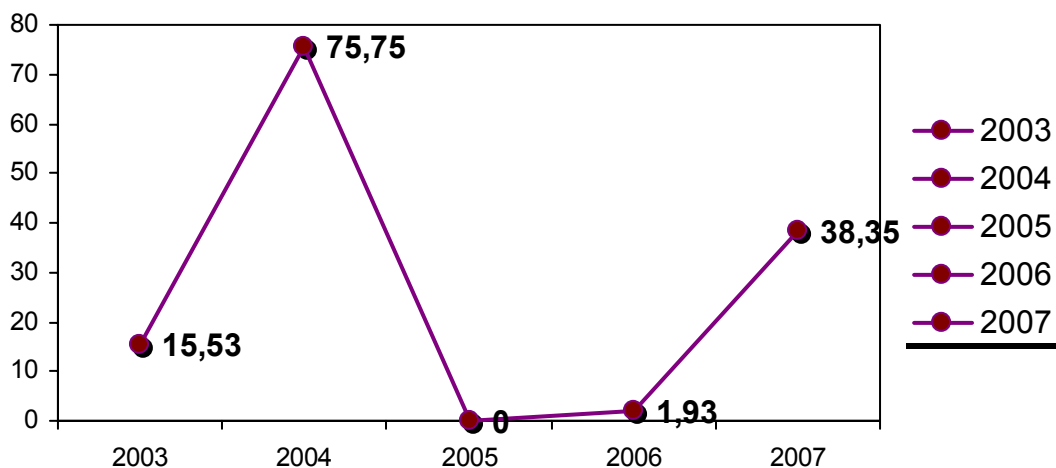
Kontroly a revize

Výroční zpráva o činnosti školy za školní rok 2007/2008

Vývoj HV (v tis. K)

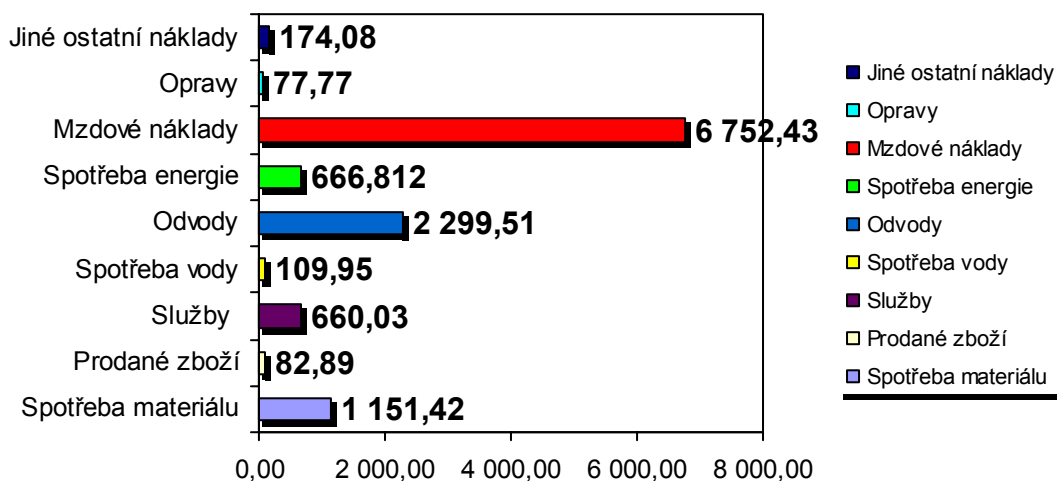
Ukazatel	2003	2004	2005	2006	2007
Výnosy	11 390,58	10 353,79	9 878,97	10 635,70	12 013,24
Náklady	11 375,05	10 278,03	9 878,97	10 633,77	11 974,89
Hospodářský výsledek	15,53	75,75	0,00	1,93	38,35

Hodnota HV (v tis. K)



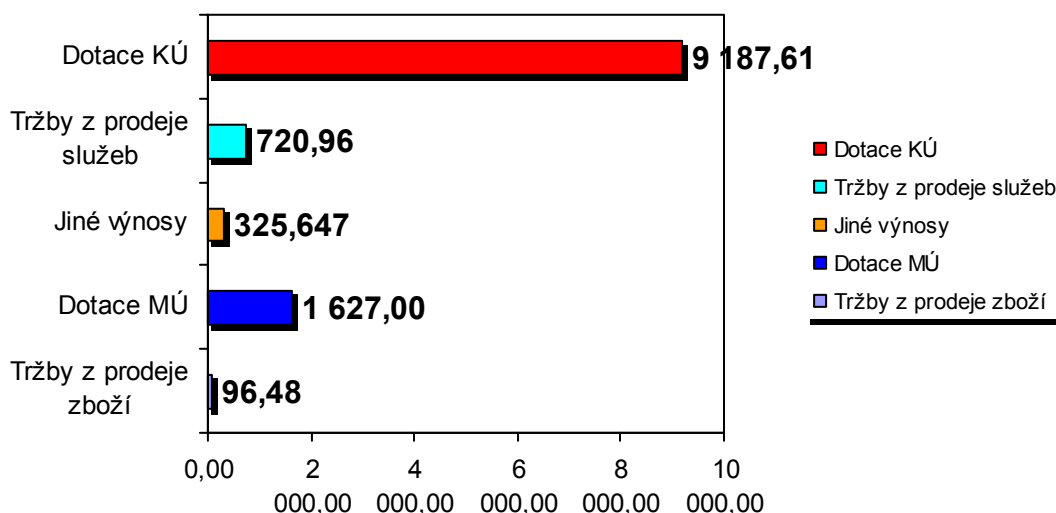
Doplňující údaje k výkazu ZZ

Náklady (v tis.K)



Výro ní zpráva o innosti školy za školní rok 2007/2008

Výnosy (v tis.K)



Hospoda ení s prost edky ze státního rozpo tu

Základní škola - kraj					
SU	AU	Ogr.	NÁKLADY		2007
521	0 1	10	Platy zaměstnanců ZŠ		5 003 620,00
521	0 9	10	Platy zaměstnanců Zvl.Š		697 205,00
521	0 2	10	Platy zaměstnanců ŠJ		341 112,00
521	0 3	10	Platy zaměstnanců ŠD		291 495,00
Platy celkem					6 333 432,00
521	0 4	10	OPPP - ZŠ		41 656,00
521	0 7	10	OPPP - ŠD		6 800,00
521	0 5	10	Odstupné		157 647,00
OPPP celkem					206 103,00
524	0 1	10	Sociální pojištění		1 652 693,11
524	0 2	10	Zdravotní pojištění		576 978,94
Odvody celkem					2 229 672,05
527	0 1	10	Odvod do FKSP		126 669,00
FKSP celkem					126 669,00
Platy a odvody celkem					8 895 876,05
501	0 1	10	Učební pomůcky, učebnice		157 384,95
501	0 9	10	Ochran.prostředky - ONIV		4 510,80
512	0 1	10	Cestovné učitelé na školení		24 064,00
518	0 5	10	Plavání - ONIV		16 400,00
518	0 6	10	DVPP - ONIV		31 418,00
518	0 6	3	Software - SIPVZ		19 000,00
518	1 6	10	Výukové programy		20 195,60
518	3 6	10	Obědy - stát		11 115,00
549	0 5	10	Zákonné pojištění Kooperativa		26 640,60

Základní škola Dubá
Dlouhá 113
471 41 Dubá
Liberecký kraj



Telefon: 487 883 951-3
Fax: 487 883 958
e-mail: zsduba@atlas.cz
www: <http://zsduba.cz>

Výroční zpráva o innosti školy za školní rok 2007/2008

ONIV celkem					310 728,95
CELKEM					9 206 605,00
691	0	1	10	Dotace KÚ celkem	9 187 605,00
691	0	1	3	Dotace KÚ SIPVZ	19 000,00
Dotace celkem					9 206 605,00
HV					0,00

Rozpočet p ímých neinvesti ních výdaj byl KÚ LB p ti zm nami v pr b hu roku 2007 upravován. Na základ dvou žádostí vedení školy v souvislosti s nerozpo tovanými personálními pot ebami byly prost edky transferu navýšeny o 113.467,--K .

Hospoda ení s prost edky z rozpo tu z izovatele

Základní škola - provoz						
SU	AU	Ogr.	NÁKLADY			2007
501	0	1	00	Knihy účto,škola,žák.knihovna		7 781,00
501	0	1	02	Spotřeba materiálu ŠD		1 723,35
501	0	2	00	Krmivo pro chovný kroužek		14 718,50
501	0	3	00	Kancelářské potřeby		28 866,39
501	0	5	00	Barva, toner		36 838,30
501	0	6	00	Spotřeba materiálu - školník		30 677,45
501	0	7	00	Čistící prostředky		11 624,37
501	0	8	00	Časopisy,aktualizace,CD		20 280,00
501	0	9	00	Ochranné prostředky		0,00
501	1	0	00	Drobný hmotný majetek		93 636,00
501	1	1	00	Odměny dětem, zdravá svačina		5 121,50
501	1	2	00	Odpadkové pytle		23,00
501	1	3	00	Spotřeba materiálu - ostatní		28 188,24
501	1	5	06	Grant		10 194,00
501	1	7	00	Školní pomůcky		10 381,50
501	1	8	00	Spotřeba materiálu - klíče		18 866,00
501	1	9	00	Materiál na opravu		11 990,00
501	2	0	00	Keramická dílna - majetek		30 765,99
501	1	9	00	Keramická dílna - ostatní materiál		30 538,50
501				NÁKUP MATERIÁLU CELKEM		392 214,09
502	0	1	00	Spotřeba el.energie ZŠ		261 408,98
502	0	2	00	Spotřeba plynu ZŠ		377 396,90
502	0	3	00	Spotřeba el.energie ŠD		11 460,52
502	0	4	00	Spotřeba plynu ŠD		16 545,61
502				ENERGIE CELKEM		666 812,01
503	0	1	00	Spotřeba vody ZŠ		80 240,34
503	0	2	00	Spotřeba srážkové vody		27 762,50
503	0	3	00	Spotřeba vody ŠD		1 949,16
503				CELKEM		109 952,00
511	0	1	00	Opravy ÚT		5 172,00
511	0	2	00	Opravy v kotelně		8 989,20
511	0	3	00	Opravy elektro, videí a TV		21 656,20



Výro ní zpráva o innosti školy za školní rok 2007/2008

511	0	5	00	Ostatní opravy a udržování	24 580,00
511				OPRAVY CELKEM	60 397,40
512	0	1	00	Cestovné učitelé	12 047,00
512	0	2	00	Cestovné ostatní zaměstnanci	723,00
512				CESTOVNÉ CELKEM	12 770,00
513	0	1	00	Náklady na reprezentaci	1 873,00
513				NÁKLADY NA REPREZENTACI CELKEM	1 873,00
518	0	1	00	Revize náradí v tělocvičně	5 236,00
518	0	2	00	Revize komínu	2 856,00
518	0	3	00	Revize el.zařízení	2 000,00
518	0	4	00	Ostatní revize	19 522,10
518	0	5	00	Plavání	15 800,00
518	0	6	00	Školení	11 014,00
518	0	8	00	Servis, Up-grade	16 975,00
518	0	9	00	Popelnice	17 299,50
518	1	0	00	Poštovné	7 697,00
518	1	1	00	Požární ochrana a bezpeč.práce	18 088,00
518	1	3	00	Pojistka	29 738,16
518	1	4	00	Praní prádla	304,00
518	1	5	00	Telefon	22 648,12
518	1	6	00	Nákup drobného nehmotného majetku	106 930,80
518	1	7	00	Doprava na soutěže	605,50
518	1	8	00	Twist karta	5 000,00
518	1	9	00	Indoš	40 494,60
518	2	0	00	Ostatní služby chovatelský kroužek	0,00
518	2	2	00	Ostatní služby	55 832,80
518	2	2	06	Ostatní služby - grant	7 200,00
518	2	3	00	T-Mobile	26 610,50
518	2	5	00	Zpracování mezd	51 598,50
518	2	6	00	Internet	10 138,38
518	2	7	00	Keramická dílna - ostatní služby	15 938,00
518				SLUŽBY CELKEM	489 526,96
521	1	0	00	Mzdy město	43 234,00
521	1	0	04	Mzdy grant	0,00
521	1	1	00	Mzdy fond odměn	0,00
521				MZDY CELKEM	43 234,00
524	0	5	00	Sociální pojištění město	7 702,00
524	0	6	00	Zdravotní pojištění město	2 665,80
524	0	7	00	SP+ZP fond odměn	0,00
524				ODVODY CELKEM	10 367,80
527	0	3	00	FKSP město	593,00
527	0	4	00	FKSP fond odměn	0,00
527				ODVODY CELKEM	593,00
542	0	1	00	Ostatní pokuty a penále	125,00
542				OSTATNÍ POKUTY A PENÁLE CELKEM	125,00
548	2	3	00	Manka a škody na zvířatech	180,00
548				OSTATNÍ MANKA	180,00
549	0	1	00	Poplatky běžný účet	5 621,00
549	0	2	00	Poplatky FKSP	433,00

Základní škola Dubá
Dlouhá 113
471 41 Dubá
Liberecký kraj



Telefon: 487 883 951-3
Fax: 487 883 958
e-mail: zsdua@atlas.cz
www: <http://zsdua.cz>

Výro ní zpráva o innosti školy za školní rok 2007/2008

549	0	4	00	Jiné ostatní náklady	0,00
549	0	6	00	Zákonné pojištění - fond odměn	0,00
549	0	7	00	Zákonné pojištění - město	181,60
549				JINÉ OSTATNÍ NÁKLADY	6 235,60
551	0	1	00	Odpisy - pec	9 134,00
551				ODPISY	9 134,00
				NÁKLADY CELKEM	1 803 414,86
SU	AU	Ogr.		VÝNOSY	2007
644	0	1	00	Úroky běžný účet	8 856,40
644	0	2	00	Úroky FKSP	416,79
644				ÚROKY CELKEM	9 273,19
648	0	1	00	Zúčtování fondů - rezervní	0,00
648	0	2	00	Zúčtování fondů - odměn	0,00
648				CELKEM	0,00
649	0	1	00	Postihy, pomůcky	3 775,50
649	0	2	00	Poplatek ŠD+ŠK	39 120,00
649	0	3	00	Sběr	1 972,00
649	0	5	00	Jiné ostatní výnosy	27 646,00
649	0	6	06	Grant	17 394,00
649	0	8	00	Keramická dílna	142 000,00
649	0	9	00	Keramická dílna - hlína	7 390,00
649				CELKEM	239 297,50
651	0	1	00	Tržby z prodeje DHIM	0,00
651				CELKEM	0,00
654	0	1	00	Tržby z prodeje knih	285,00
654				CELKEM	285,00
691	0	2	00	Dotace město	1 487 635,38
691				CELKEM	1 627 000,00
6				VÝNOSY CELKEM	1 736 491,07
				HV	-66 923,79

Školní jídelna - hlavní činnost

SU	AU	Ogr.	NÁKLADY	2007
501	3	0	03 Spotřeba potravin	394 593,57
501	3	1	03 Kancelářské potřeby ŠJ	3 501,30
501	3	2	03 Čistící prostředky ŠJ	15 411,02
501	3	3	03 Drobný majetek ŠJ	9 753,35
501	3	4	03 Ochranné prostředky ŠJ	3 127,50
501	3	5	03 Spotřeba materiálu ostatní ŠJ	4 292,54
511	3	0	03 Oprava kuchyňského zařízení	17 370,40
512	3	0	03 Cestovné ŠJ	352,00
518	3	0	03 Revize výtahu OTIS	9 585,10
518	3	1	03 Ostatní revize ve ŠJ	0,00
518	3	3	03 Poštovné ŠJ	407,50
518	3	4	03 Sotware ŠJ	0,00
518	3	5	03 Ostatní služby ŠJ	6 090,00
518	3	7	03 Likvidace odpadu	4 032,00



Výro ní zpráva o innosti školy za školní rok 2007/2008

548	3	0	03	Manko na potravinách	513,56
5				NÁKLADY CELKEM	469 029,84
SU	AU	Ogr.	VÝNOSY		2007
602	3	0	03	Tržby z prodeje obědů	363 336,50
649	3	0	03	Jiné ostatní výnosy	591,75
691	0	2	00	Dotace město	105 101,59
6				VÝNOSY CELKEM	469 029,84
HV					0,00

Školní jídelna - cizí strážníci

SU	AU	Ogr.	NÁKLADY	2007	
501	5	0	03	Spotřeba potravin - cizí strážníci	154 031,70
502	5	1	03	Spotřeba materiálu	0,00
521	5	0	03	Mzdy	127 370,00
524	5	0	03	Sociální pojištění	33 117,13
524	5	1	03	Zdravotní pojištění	11 857,07
527	5	0	03	FKSP	2 547,92
549	5	0	03	Zákonné pojištění Kooperativa	534,94
5				NÁKLADY CELKEM	329 458,76
SU	AU	Ogr.	VÝNOSY	2007	
602	5	0	03	Potraviny cizí	154 031,70
602	5	1	03	Osobní náklady - mzdy	59 032,00
602	5	2	03	Režie	64 048,00
602	5	3	03	Zisková přírážka	21 625,30
691	0	2	00	Dotace město	30 721,76
6				TRŽBY CELKEM	329 458,76
HV					0,00

Školní jídelna - kantýna

SU	AU	Ogr.	NÁKLADY	2007	
504	5	0	03	Nákup zboží	82 892,79
521	5	1	03	Mzdy	12 500,00
524	5	2	03	Sociální pojištění	3 248,69
524	5	3	03	Zdravotní pojištění	1 126,93
527	5	1	03	FKSP	200,36
549	5	1	03	Zákonné pojištění Kooperativa	52,50
5				NÁKLADY CELKEM	100 021,27
SU	AU	Ogr.	VÝNOSY	2007	
604	5	0	03	Prodej zboží	96 480,00
691	0	2	00	Dotace město	3 541,27
6				VÝNOSY CELKEM	100 021,27
HV					0,00

Výroční zpráva o činnosti školy za školní rok 2007/2008

Ostatní vedlejší doplňková činnost

				NÁKLADY	2007
SU	AU	Ogr.			
521	5 0	00	Mzdy		3 200,00
524	5 0	00	Sociální pojištění		598,00
524	5 1	00	Zdravotní pojištění		207,00
549	5 0	00	Zákonné pojištění Kooperativa		10,70
5				NÁKLADY CELKEM	4 015,70
SU	AU	Ogr.			
				VÝNOSY	2007
602	5 4	00	Pronájem tělocvičny		57 050,00
602	5 5	00	Pronájem lyží		200,00
602	5 6	00	Keramická dílna - kurzy		1 640,00
649	5 0	00	T-Mobile		51 000,00
649	5 1	00	Reklamy		2 000,00
6				VÝNOSY CELKEM	111 890,00
				HV	107 874,30

Taneční kroužek

				NÁKLADY	2007
SU	AU	Ogr.			
501	1 4	00	Spotřební materiál		12 601,00
512	0 3	00	Cestovné		2 891,00
518	2 1	00	Ostatní služby		10 310,00
5				NÁKLADY CELKEM	25 802,00
SU	AU	Ogr.			
				VÝNOSY	2007
649	0 4	00	Příjmy		23 200,00
6				VÝNOSY CELKEM	23 200,00
				HV	-2 602,00

Evropská unie

				NÁKLADY	2007
SU	AU	Ogr.			
521	0 1	01	Mzdové náklady		17 001,00
524	0 1	01	Sociální pojištění		4 419,95
524	0 2	01	Zdravotní pojištění		1 535,63
527	0 1	01	FKSP		340,02
549	0 5	01	Zákonné pojištění		71,40
5				NÁKLADY CELKEM	23 368,00
SU	AU	Ogr.			
				VÝNOSY	2007
691	0 1	01	Dotace		23 368,00
6				VÝNOSY CELKEM	23 368,00
				HV	0,00

Výroční zpráva o činnosti školy za školní rok 2007/2008

Úřad práce

SU	AU	Ogr.	NÁKLADY	2007	
521	0	1	02	Mzdové náklady	9 585,00
524	0	1	02	Sociální pojištění	2 492,12
524	0	2	02	Zdravotní pojištění	862,63
527	0	1	02	FKSP	191,70
549	0	5	02	Zákonné pojištění	40,26
5				NÁKLADY CELKEM	13 171,71
SU	AU	Ogr.	VÝNOSY	2007	
691	0	1	02	Dotace	13 171,71
6				VÝNOSY CELKEM	13 171,71
HV					0,00

Hospodářský výsledek r.2007 - rekapitulace

Hlavní činnost	z toho	Provoz - rozpočet MěÚ (ZŠ+ŠD)	-66 923,79
		Provoz ŠJ - rozpočet MěÚ	0,00
		Taneční kroužek	-2 602,00
		Celkem rozpočet MěÚ	-69 525,79
		Celkem rozpočet KÚ	0,00
		Celkem rozpočet EU	0,00
		Celkem rozpočet ÚP	0,00
HV z hlavní činnosti celkem			-69 525,79
Vedlejší činnost	z toho	Vedlejší HoČ ŠJ - cizí strážníci	0,00
		Vedlejší HoČ ŠJ - kantýna	0,00
		Vedlejší hosp.činnost ostatní	107 874,30
HV z vedlejší činnosti celkem			107 874,30
HV CELKEM			38 348,51

Fondy

Fond odměn (FO)

Stav k 1.1.2007	Tvorba v roce 2007		Čerpání v roce 2007	Stav k 31.12.2007
	Příděl ze zlepšeného HV r. 2007	Jiné zdroje		
58 879,00	0,00	0,00	0,00	58 879,00

Stav fondu je k datu 31.12.2007 plně kryt finančními prostředky.

Základní škola Dubá
Dlouhá 113
471 41 Dubá
Liberecký kraj



Telefon: 487 883 951-3
Fax: 487 883 958
e-mail: zsduba@atlas.cz
www: <http://zsduba.cz>

Výroční zpráva o innosti školy za školní rok 2007/2008

Fond kulturních a sociálních potřeb (FKSP)

Stav k 1.1.2007	Tvorba v roce 2007		Čerpání v roce 2007	Stav k 31.12.2007
	Zákonný odvod 2% platů	Ostatní		
42 613,40	141 047,00	0,00	70 453,10	113 207,30

Tvorba a čerpání fondu bylo v roce 2007 prováděno v souladu s vnitřní směrnici organizace. Fondu bylo použito: příspěvek na stravování 26.467,--K , příspěvek na rekreaci 11.000,--K , kulturně-sportovní akce 16.586,10 K , příspěvek na penzijní připojištění 10.400,--K a jubilea 6.000,-- K .

Stav fondu je k datu 31.12.2007 plně kryt finančními prostředky.

Fond rezervní (RF)

Stav k 1.1.2007	Tvorba v roce 2007		Čerpání v roce 2007	Stav k 31.12.2007
	Příděl ze zlepšeného HV r. 2007	Jiné zdroje		
10 332,56	1 912,11	0,00	0,00	12 244,67

Stav fondu je k datu 31.12.2007 plně kryt finančními prostředky.

Ostatní

Kontroly a revize

M Ú Dubá

Termín kontroly 26.2.2007, 26.6.2007, 29.11..2007

Předmět kontroly Finanční hospodaření ZŠ

Kontrolované období 2006

Kontrola byla provedena na základě pověření starostky M Ú Dubá v souladu s plánem finanční kontroly ve veřejné správě pro rok 2007.

Krajský úřad Libereckého kraje, odbor školství, mládeže, tělovýchovy a sportu

Termín kontroly 16.02.2007

Předmět kontroly Mzdy

Kontrolované období 2006

